

## สหกิจศึกษาและการศึกษาเชิงบูรณาการกับการทำงาน

**SMART GRADUATE THROUGH CWIE**

**CWIE คืออะไร?**

Cooperative and Work Integrated Education (CWIE) คือ หลักสูตรการเรียนการสอนในลักษณะร่วมผลิระหว่างสถาบันอุดมศึกษา และสถานประกอบการ (ภาครัฐ เอกชน ชุมชน) เพื่อให้บัณฑิตพร้อมสู่โลกแห่งการทำงานจริงได้ทันที มีสมรรถนะตรงกับความต้องการของตลาดงาน สามารถพัฒนาอาชีพในปัจจุบันและเตรียมพร้อมรองรับตำแหน่งงานในอนาคต

**Stakeholder**

- นักศึกษา**
  - มี multi-skill / 21<sup>st</sup> Century Skill
  - ค้นพบตัวเองจากการปฏิบัติงาน
  - มีโอกาสได้งานทำก่อนจบ
  - มีช่องทางสู่ Entrepreneurs
- สถาบันอุดมศึกษา**
  - ผลิตกำลังคนตามความต้องการ (Demand Driven)
  - มีรูปแบบการศึกษาสอดคล้องกับการเปลี่ยนแปลงของโลก
  - เกิดเครือข่ายความร่วมมือพัฒนากำลังคนและต่อยอดความรู้
- สถานประกอบการ**
  - ร่วมสร้างกำลังคนที่มีสมรรถนะตรงตามต้องการ
  - ได้ความรู้ แนวคิด และเทคโนโลยีใหม่ๆ
  - ได้สิทธิประโยชน์จากภาครัฐ
- ประชาชาติ**
  - มี Smart Citizen เป็นพลเมืองเคลื่อนประเทศ
  - สู่ความมั่นคง มั่งคั่ง และยั่งยืน

อว. ตระหนักถึงความสำคัญของการผลิตบัณฑิตให้มีสมรรถนะพร้อมสู่โลกแห่งการทำงานจริง และตรงกับความ ต้องการของตลาดงานในแต่ละยุคสมัย ภายใต้แนวคิดของการเชื่อมโยงโลกของการศึกษากับการประกอบอาชีพ ให้นักศึกษาเรียนในมหาวิทยาลัยควบคู่กับการไปปฏิบัติงานจริง ในสถานประกอบการในลักษณะร่วมผลิต เพื่อให้นักศึกษาเรียนรู้โดยใช้ประสบการณ์จากการทำงานจริงเป็นหลัก โดยการสนับสนุนให้สถาบันอุดมศึกษา จัดสหกิจศึกษา หรือ Cooperative Education มาตั้งแต่ปี พ.ศ. 2545 ด้วยความหลากหลายของศาสตร์และบริบทของการทำงานแต่ละอาชีพที่ไม่เหมือนกัน จึงเกิดรูปแบบการจัดการศึกษาในแนวคิดเดียวกันในหลายรูปแบบ และมีชื่อเรียกแตกต่างกัน

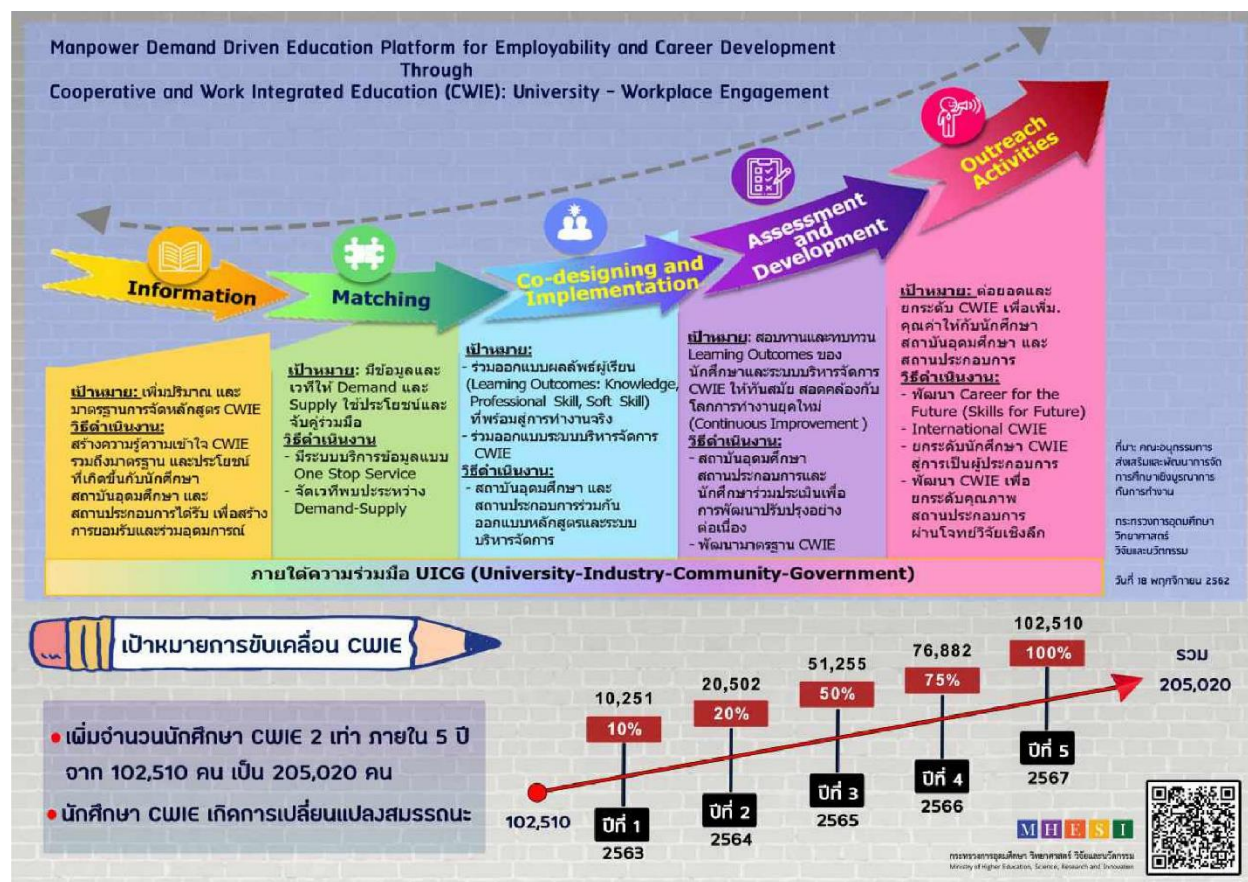
ดังนั้น เพื่อให้เกิดความเป็นเอกภาพเชิงนโยบาย การพัฒนามาตรฐาน และการส่งเสริมสนับสนุน ตามพระราชบัญญัติการอุดมศึกษา พ.ศ. 2562 คณะกรรมการการอุดมศึกษา (กกอ.) ในการประชุมเมื่อวันที่ 9 ตุลาคม 2562 ได้เห็นชอบแนวทางการส่งเสริมการจัดสหกิจศึกษาและการศึกษาเชิงบูรณาการกับการทำงาน ภายใต้แพลตฟอร์มการจัดสหกิจศึกษาและการศึกษาเชิงบูรณาการกับการทำงาน หรือ Cooperative and Work Integrated Education เรียกสั้นๆ ว่า “CWIE” ซึ่งต่อมาได้บรรจุให้สถาบันอุดมศึกษาจัดการศึกษาดังกล่าวไว้ใน

แผนด้านการอุดมศึกษาเพื่อผลิตและพัฒนากำลังคนของประเทศ พ.ศ. 2564 - 2570 รวมทั้งแผนปฏิบัติการศึกษาระดับล่าสุดด้วย

- ความหมายของการจัดสหกิจศึกษาและการศึกษาเชิงบูรณาการกับการทำงาน

สหกิจศึกษาและการศึกษาเชิงบูรณาการกับการทำงาน (Cooperative and Work Integrated Education หรือ CWIE) เป็นแนวคิดของการจัดการศึกษาเชิงประสบการณ์ (Experiential Education) บนฐานสมรรถนะ (Competencies-based) ให้นักศึกษาได้เรียนในสถาบันอุดมศึกษาควบคู่กับการไปปฏิบัติงานจริงในสถานประกอบการ (Workplace) เพื่อให้นักศึกษามีสมรรถนะพร้อมสู่โลกแห่งการทำงานจริงได้ทันทีหลังสำเร็จการศึกษา (Ready to Work) โดยความร่วมมือระหว่างสถาบันอุดมศึกษาฝ่ายผลิตและสถานประกอบการฝ่ายผู้ใช้งาน (University-workplace Engagement)

- แนวคิดในการพัฒนา CWIE Platform



การพัฒนา CWIE Platform หรือ Manpower Demand Driven Education Platform for Employability and Career Development through Cooperative and Work Integrated Education (CWIE) : University - Workplace Engagement ถือเป็นหัวใจของการขับเคลื่อน CWIE ตามเป้าหมายที่กำหนด 4 ประการ คือ 1) ส่งเสริมผลิตกำลังคนในสาขาวิชาและสมรรถนะที่สอดคล้องกับความต้องการของตลาดงานและการพัฒนาประเทศ (Manpower Demand Driven) 2) ตอบสนองนโยบายและกฎหมายที่เกี่ยวข้องกับการพัฒนากำลังคนของประเทศ 3) ยกย่องคุณภาพมาตรฐานการจัด CWIE และ 4) สร้างการมีงานทำและการพัฒนาเส้นทางอาชีพให้นักศึกษา CWIE Platform ริเริ่มจากกระทรวงการอุดมศึกษา วิทยาศาสตร์ วิจัยและนวัตกรรม และได้รับความเห็นชอบร่วมกันจากจตุภาคี อันประกอบด้วยสถาบันอุดมศึกษา หน่วยงานภาครัฐ/ภาคเอกชน ภาคอุตสาหกรรม และชุมชนท้องถิ่น ซึ่งมีกระบวนการสำคัญ 5 กระบวนการ ได้แก่ 1) Information 2) Matching 3) Co-designing and Implementation 4) Assessment and development และ 5) Outreach Activities

- **หลักการของหลักสูตร CWIE (4 Key Characteristics of CWIE)**

1. University-Workplace Engagement เป็นความร่วมมือร่วมกันของสถาบันอุดมศึกษา กับสถานประกอบการในการผลิตบัณฑิตให้มีสมรรถนะพร้อมสู่โลกแห่งการทำงาน สอดคล้องกับความต้องการของตลาดงานในปัจจุบันและอนาคต

2. Co-design Curriculum เป็นการร่วมออกแบบหลักสูตรที่เน้นสมรรถนะของผู้เรียนที่เชื่อมโยงโลก ของการศึกษา กับโลกของการประกอบอาชีพ โดยการสร้างความสมดุลระหว่างวิชาการ วิชาชีพและวิชาชีพชีวิต

3. Competency-based Education เป็นการจัดการเรียนการสอนที่มุ่งสร้างสมรรถนะ ฝึกแก้ปัญหา มีการวัดผลและประเมินระดับสมรรถนะที่เป็นระบบ

4. Experiential-based Learning ต้องมีการปฏิบัติงานจริงและประเมินการปฏิบัติงานจริงและมีกระบวนการสร้างการเรียนรู้ในสถานประกอบการ

- **รูปแบบของหลักสูตร CWIE**

1. **แบบแยก (Separate)** เป็นการเรียนภาคทฤษฎีที่สถาบันอุดมศึกษาจนครบตามกำหนด หลังจากนั้น จึงไปปฏิบัติงานในสถานประกอบการตามระยะเวลาที่กำหนด เช่น สหกิจศึกษา เป็นต้น

2. **แบบคู่ขนาน (Parallel)** เป็นการเรียนในสถาบันอุดมศึกษาสลับกับการไปปฏิบัติงานจริงในสถานประกอบการตลอดระยะเวลาการเรียนในหลักสูตรนั้นๆ

3. **แบบผสม (Mix)** เป็นการเรียนภาคทฤษฎีในสถาบันอุดมศึกษาส่วนหนึ่ง และการเรียนภาคทฤษฎีพร้อมการปฏิบัติงานจริงในสถานประกอบการอีกส่วนหนึ่ง เช่น การจัดการเรียนรู้โดยใช้การทำงานเป็นฐาน กรณีศึกษาเกาะสมุยโมเดล (Samui Model) ของสาขาวิชาอุตสาหกรรมการท่องเที่ยวและการบริการ มหาวิทยาลัยวลัยลักษณ์ เป็นต้น ทั้งนี้ การจัดหลักสูตร CWIE ทั้ง 3 รูปแบบต้องเป็นความร่วมมือจัดการเรียนรู้เพื่อพัฒนานักศึกษา ระหว่างสถาบันอุดมศึกษากับสถานประกอบการ

- **ประโยชน์ที่สถาบันอุดมศึกษา สถานประกอบการ และนักศึกษาจะได้รับจาก CWIE (Win-win-win Benefit)**

- **สถาบันอุดมศึกษา**

1) ได้ผลิตบัณฑิตที่มีคุณภาพตรงตามความต้องการของตลาดงาน โดยเชื่อมโยงการประยุกต์ใช้ความรู้สู่การปฏิบัติ การพัฒนาต่อยอดองค์ความรู้สู่การสร้างนวัตกรรมและองค์ความรู้ใหม่ ทำให้บัณฑิตมีสมรรถนะและคุณลักษณะที่พร้อมในการปฏิบัติงาน (Employability)

2) เป็นกระบวนการหนึ่งในการพัฒนาอาจารย์ โดยอาจารย์สามารถนำประสบการณ์ที่ได้รับจากการไปนิเทศงานหรือทำงานกับภาคอุตสาหกรรมมาพัฒนาหลักสูตร หรือพัฒนาการเรียนการสอนให้มีประสิทธิภาพยิ่งขึ้น รวมทั้งเกิดความร่วมมือทางวิชาการระหว่างสถาบันอุดมศึกษาและสถานประกอบการเพื่อร่วมกันพัฒนาหรือต่อยอดภารกิจด้านการวิจัยและบริการวิชาการ

- **สถานประกอบการ**

1) ได้แรงงานที่มีสมรรถนะสอดคล้องกับความต้องการ

2) ได้ความรู้แนวคิด และเรียนรู้เทคโนโลยีใหม่ๆ จากสถาบันอุดมศึกษา

3) ลดภาระค่าใช้จ่ายในการคัดเลือกและฝึกอบรมพนักงานใหม่ และอาจเกิดการจ้างงานทันที

- **นักศึกษา**

1) ได้พัฒนาทักษะต่างๆ อย่างรอบด้าน ทั้งทักษะทางวิชาชีพ (Hard skill) และทักษะในการอยู่ร่วมกับผู้อื่น (Soft skill) เป็นการเพิ่มศักยภาพ สมรรถนะ ที่พร้อมสู่โลกแห่งการทำงานจริง

2) มีโอกาสได้งานทำก่อนจบภาคการศึกษา

- เป้าหมายของการส่งเสริมการจัดสหกิจศึกษาและการศึกษาเชิงบูรณาการกับการทำงาน

- **เชิงปริมาณ**

การเพิ่มจำนวนนักศึกษาที่เข้าร่วมหลักสูตร CWIE เป็น 2 เท่า ภายในระยะเวลา 5 ปีในลักษณะ Milestone ดังนี้

1) ปีที่ 1 เพิ่มร้อยละ 10

2) ปีที่ 2 เพิ่มร้อยละ 20

3) ปีที่ 3 เพิ่มร้อยละ 50

4) ปีที่ 4 เพิ่มร้อยละ 75

5) ปีที่ 5 เพิ่มร้อยละ 100

- **เชิงคุณภาพ**

นักศึกษาที่เข้าร่วมหลักสูตร CWIE มีสมรรถนะและคุณลักษณะทักษะที่พร้อมในการปฏิบัติงาน (Employability) และมีทักษะ (Skills) ที่ตรงตามความต้องการของสถานประกอบการและตลาดงาน มีการพัฒนาอาชีพอย่างต่อเนื่อง และมีความก้าวหน้าในวิชาชีพ รวมทั้งมีศักยภาพที่พร้อมเป็นผู้ประกอบการ (Entrepreneurship) ที่สามารถทำงานได้ทั่วโลก (Global Mobility)